



EDIFICIO POLIVALENTE. GARAJE, ALMACÉN Y CORREOS

DATOS BÁSICOS

Id de ficha: 5

Código de Ficha: 110101-5

Clasificación de Ficha: Edificios

Denominación: Edificio Polivalente. Garaje, Almacén y Correos

Dirección: Plaza De La Democracia 04260 Rioja (Almería)

Núcleo Urbano: Rioja

Clasificación del Activo: Dominio Público - Servicio Público

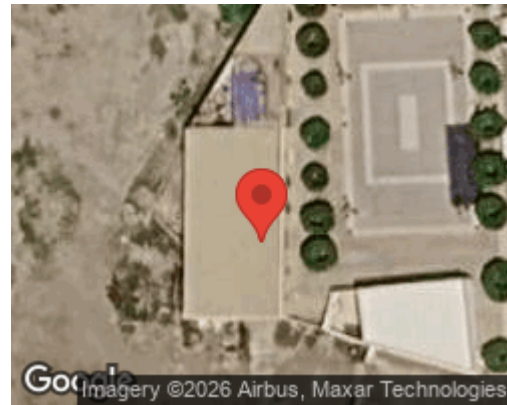
Naturaleza Física: Edificaciones y otras construcciones

Clasificación Urbanística: Urbano

Destino Funcional: Usos Múltiples



SITUACIÓN Y EMPLAZAMIENTO



DATOS FÍSICOS

Superficie del Terreno: 376,26 m²

Superficie Útil: 296,81 m²

Superficie Construida: 349,19 m²

Año de Construcción: 1995

Plantas Bajo Rasante: 0

Plantas Sobre Rasante: 1

Estado de Conservación: Regular

Coordenadas UTM: 37M 271343 9727424

Coordenadas Geográficas: (X: 36.9436712, Y: -2.4644619)

Lindero N: Terreno RC: 7790010WF4879S0001MQ

Epígrafe 1. Inmuebles



Lindero S: Terreno RC: 7790010WF4879S0001MQ

Lindero E: Plaza de la Democracia

Lindero O: Terreno RC: 7790010WF4879S0001MQ

Descripción Física: Edificio de forma irregular con tres espacios diferenciados. El primero se utiliza como aparcamiento y taller o almacén de maquinaria. El segundo es la oficina de Correos. Y el tercero es un pequeño almacén con forma triangular.

DATOS CATASTRALES

Referencia Catastral: No consta

IMÁGENES







Epígrafe 1. Inmuebles

